

④崩壊倒壊

倒壊防止をせずにクランプを外したため、
部材が倒れ下敷きに

発生状況



L字型の部材をクレーンを使って仮置きし、クランプを外した直後、足を滑らせたので部材につかまり、その反動で部材が倒れ、下敷きとなった

原因

- ✓ 不安定な場所に部材を仮置きした
- ✓ 不安定な足元、姿勢でクランプを外した
- ✓ 小組部材の仮置き場所がなく、不安定な場所で作業せざるを得なかった



防止対策

- ✓ 小組部材の置き場所を決め、倒壊防止対策を施す
- ✓ 仮置き部材は安定を確認し、クランプを外す際に手が届かない箇所では脚立を使用する
- ✓ 小組部材の仮置き場所と倒壊防止基準を整備する



POINT!

小組部材の置き場所確保！
安定も確認！



DATA

発生年月日
2008.01.25

発生場所

内業定盤

作業名・作業内容

小組材
搬出作業

死傷病名

肝破裂

職種

社/協

年齢

経験年数

配材職

協力員

63才

4ヶ月

- ① 倒れ止め対策を確実に実施する
- ② 倒れ止め対策は必ず定められた
工具・方法・手順で実施する

チェーンブロック
での固定

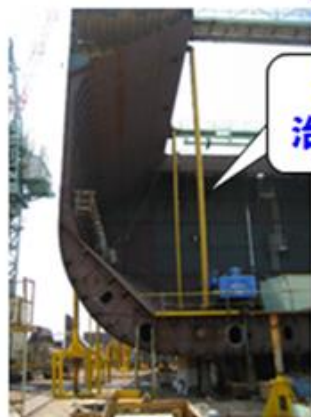


正しいクランプ
の使用



倒れ止め
金具の設置

- ② 自立しないパネル・ブロックは、
特に倒壊防止手順を厳守する
(定められた治具を、
決められた方法、手順で行う。)



倒壊防止用
治具を設置する

